

# **Intercultura Primarie**



## **Progetto di rete A.S.2006-07**

### **Direzioni Didattiche di Modena**

autore: Patrizia Borghi Referente  
Intercultura 1° Circolo Modena

# Documentare



- **Perché**
- **Come**
- **Cosa**
- **Bibliografia**



# Perché -1-

- **... per mantenere le tracce del proprio lavoro, non perderne il senso, conservare memoria dell'esperienza.**

**(M. Manfredari)...**

- **... ma anche per lavorare in modo maggiormente efficace,**
- **con minor dispendio di energie personali e di risorse strutturali, e...ultimo, ma non per importanza,**
- **per iniziare a costruire 'reti' professionalmente collaborative e, perché no, un po' meno autoreferenziali.**

# Perché-2-: le premesse e i bisogni



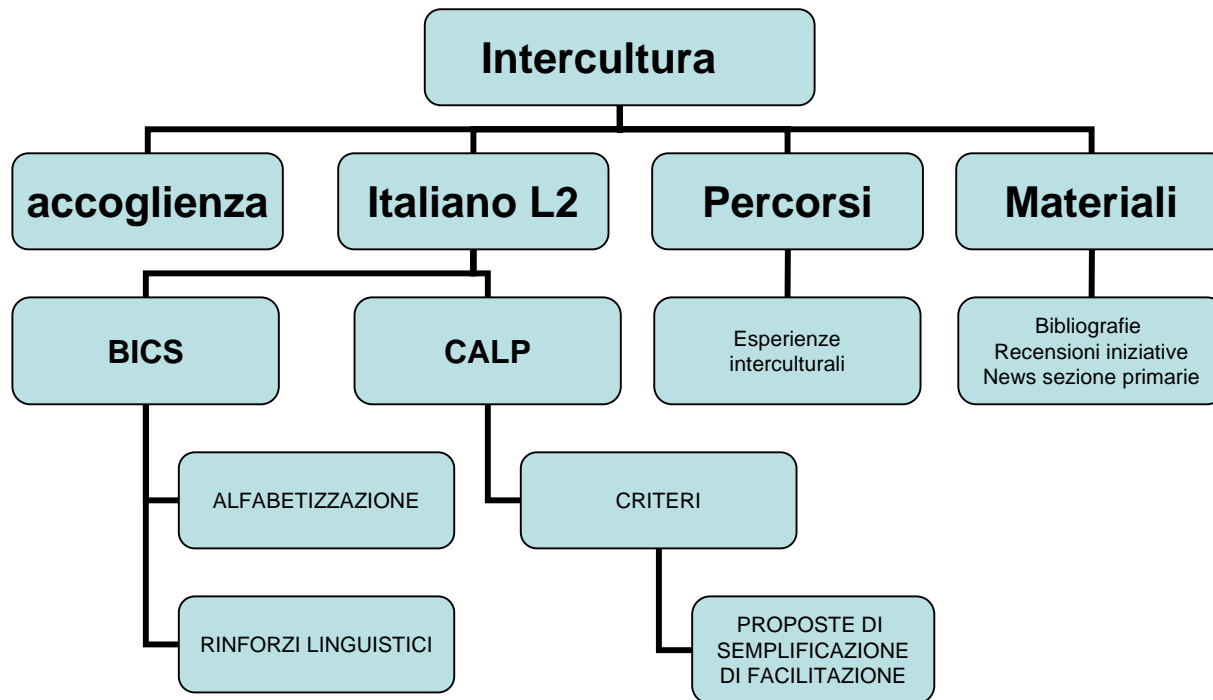
# **FINORA**

**COME:** on line all'interno  
della sezione Primaria  
presso sito Strarete

**COSA:** materiali didattici relativi  
all'educazione interculturale  
elaborati dalla Referente  
e raccolti all'interno  
del 1° Circolo...

# Come -1- : la struttura del sito ora

indicativa dei criteri di classificazione



# Come -2- il sito ospite e la sezione Primaria

[www.strarete.it](http://www.strarete.it) [www.strarete.it/elementari](http://www.strarete.it/elementari)



INTRECCI DI RETI PER CONDIVIDERE METODOLOGIE E BUONE PRASSI

# Cosa -1-

## l'iter dei materiali ad oggi

- Dopo la collaborazione e 'l'adozione' a distanza/web da parte di Strarete/Cattaneo,
- dopo primo sondaggio non istituzionale a giugno/settembre 2005 su un campione ristretto di Referenti, relativamente alla disponibilità dei Circoli a condividere e pubblicare on line materiali,
- è stata effettuata la scelta di raccolta, elaborazione e pubblicazione dei materiali personali e delle documentazioni consegnate dalle colleghe di Circolo in itinere.
- La struttura classificatoria risente pertanto di tale limite
- **Punti deboli:**
  - eccessiva omogeneità (omologazione?) di proposte,
  - autoreferenzialità,
  - nessuna catalogazione formale dei materiali;
- **Punti di forza:** linguaggio e impostazione metodologica di continuità-forzata (sic!)

# Cosa -2-

## i criteri interni a ogni titolo/sezione

### » **Per ogni sezione/titolo:**

- » **materiale strutturale, amministrativo (modulistica)**
- » **in certi casi parte metodologica, talvolta con esplicitazione teorica**
- » **Parte operativa: materiali da utilizzare nella didattica quotidiana sotto forma di uda o lezioni**
- » **ma anche schede operative previa esplicitazione del contesto di utilizzo**

# Un' ipotesi di proseguimento

- **Cosa...**

**.....come.....**

**....condividere....**

**...all'interno della rete  
cittadina**

# Cosa -1-

## la scelta eventuale dei materiali di/dalla rete

- **Pareri delle Referenti circa:**
  - validità o meno dell'opportunità di pubblicare sul sito strarete, oltre a Memo, sito istituzionale idoneo alle pubblicazioni "alte"
  - utilità dell'operazione a livello cittadino
  - opportunità di pubblicare esperienze, materiali didattici- metodologici e schede ad hoc, inserite in contesto
  - disponibilità strutturali/incentivate all'interno dei Circoli di collaborazione alla continuità futura di documentazione

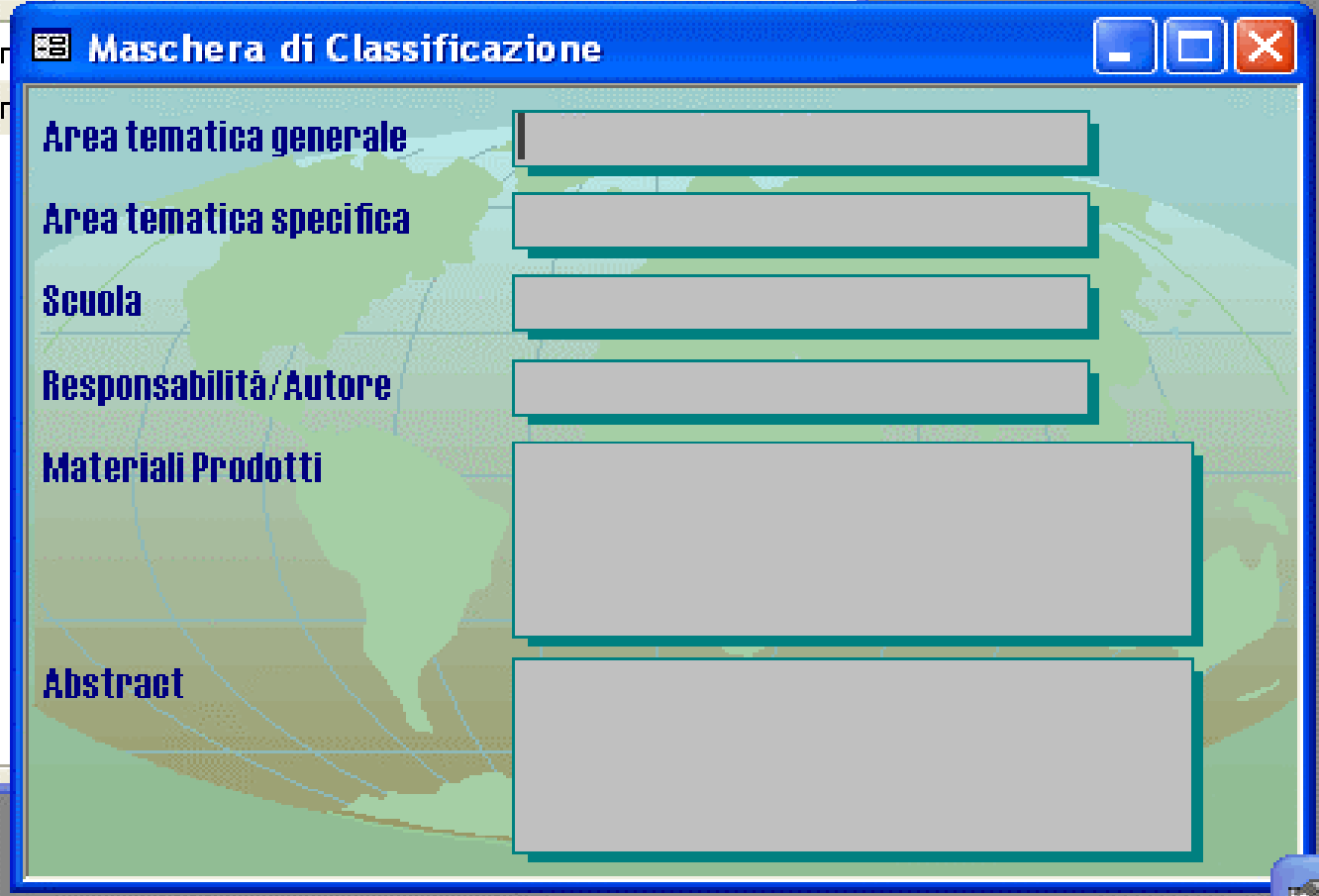
# Come -1 a- ipotetici parametri per l'indicizzazione del materiale

di mia compilazione previo consulto con l'autore

Parametri	Compilazione attraverso thesaurus concordato
<b>Area tematica generale</b> Sezione/capitolo del sito	
<b>Area tematica specifica</b> Tipo di materiale: Amministrativo., metodologico- didattico, operativo	
<b>Scuola Denominazione</b> Anno scolastico ed eventualmente durata dell'attività	
<b>Responsabilità/Autore</b> Insegnante/team che ha progettato, gestito il lavoro	
<b>Materiali prodotti</b> Titoli dei materiali linkati alla versione html	
<b>Abstract</b> Proposto e concordato con l'autore	
Riferimenti bibliografici: CDE e Banca Dati 1991	

# Come -1 b- ipotetica maschera di presentazione on line del materiale

di mia compilazione previo consulto con l'autore



The image shows a screenshot of a web browser window with a blue title bar. The title bar contains the text "Maschera di Classificazione" and three window control buttons (minimize, maximize, close). The main content area has a light green background with a faint world map. On the left side, there are six labels in bold blue text: "Area tematica generale", "Area tematica specifica", "Scuola", "Responsabilità/Autore", "Materiali Prodotti", and "Abstract". To the right of each label is a corresponding input field. The "Area tematica generale", "Area tematica specifica", "Scuola", and "Responsabilità/Autore" fields are short, single-line text boxes. The "Materiali Prodotti" field is a larger, multi-line text box. The "Abstract" field is the largest, occupying the bottom half of the form area.

<b>Area tematica generale</b>	<input type="text"/>
<b>Area tematica specifica</b>	<input type="text"/>
<b>Scuola</b>	<input type="text"/>
<b>Responsabilità/Autore</b>	<input type="text"/>
<b>Materiali Prodotti</b>	<input type="text"/>
<b>Abstract</b>	<input type="text"/>

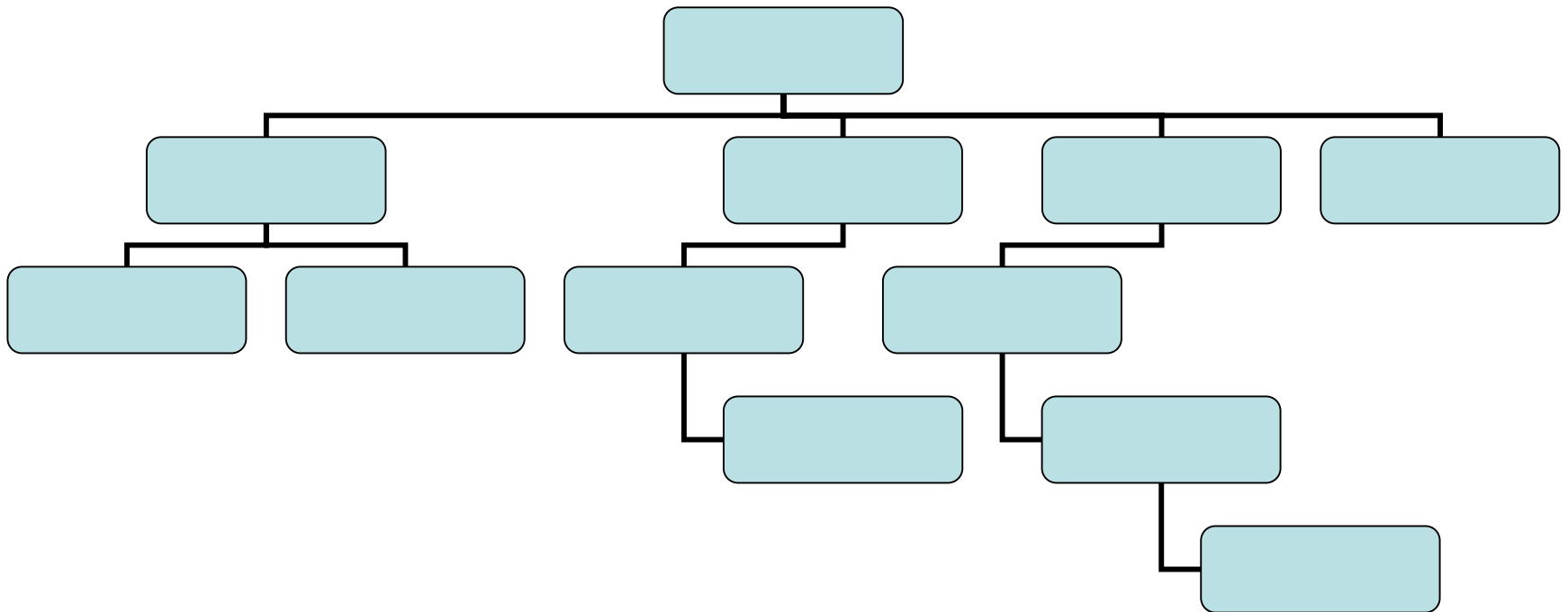
## Come -2-

la 'matrice' di presentazione materiali  
da parte delle insegnanti

- [Dal modulo di richiesta progetti in orario aggiuntivo di insegnamento](#)
- I **parametri** della “Presentazione richiesta progetti in orario aggiuntivo di insegnamento” (vedi link soprastante) potrebbero diventare la **matrice su cui costruire la maschera di presentazione** dei materiali didattici che si intende socializzare

# Come -3-

## la struttura: nuove proposte da concordare



# Proposta di collaborazione futura

- In base alla classificazione (struttura del sito) e alla tipologia dei materiali che il gruppo ha convenuto adeguati
- raccogliamo materiale all'interno del nostro Circolo, se possibile in versione word, oppure in versione cartacea;
- compiliamo per ogni materiale la maschera concordata e condivisa;
- Consegniamo il materiale via mail alla webmaster Patrizia Borghi e alla referente del progetto di rete Elisabetta Bonfatti Mussini;
- oppure, se cartaceo, recapitiamolo a Direzione Didattica 7° Circolo con dicitura "PROGETTO DI RETE - SITO STRARETE"

# Bibliografia

- **Documentazione:**

- CDE, GUIDA ALLA COMPILAZIONE DELLA SCHEDA DI CATALOGAZIONE, inizi anni 90
- CDE, SERVIZIO DOCUMENTAZIONE DEL C.D.E. BANCA DATI, a cura di Luciana Bertelli, Luigi Guerra, Loretta Mazzi, Mariacarla Menni, Mauro Serra
- Aldo Specchia, LA DOCUMENTAZIONE SCOLASTICA, Anicia, 2001
- Carla Basili, LA BIBLIOTECA IN RETE, Ed. Bibliografica, 1998
- G.Montecchi, F. Venuda, MANUALE DI BIBLIOTECONOMIA, Ed Bibliografica, 2<sup>a</sup>ed.2000, 1<sup>a</sup> rist 2001
- Solimine, Giovanni, a cura di, GESTIRE IL CAMBIAMENTO, Ed. Bibliografica 2003
- Paola Capitani, IL SERVIZIO INFORMATIVO, ED. Bibliografica, 2003

- **Progettazione Didattica**

- La bibliografia è allegata a ogni u.d. o proposta didattica pubblicata on line

# Perché questo lavoro?



P.Borghi Referente Intercultura 1°  
Circolo Modena